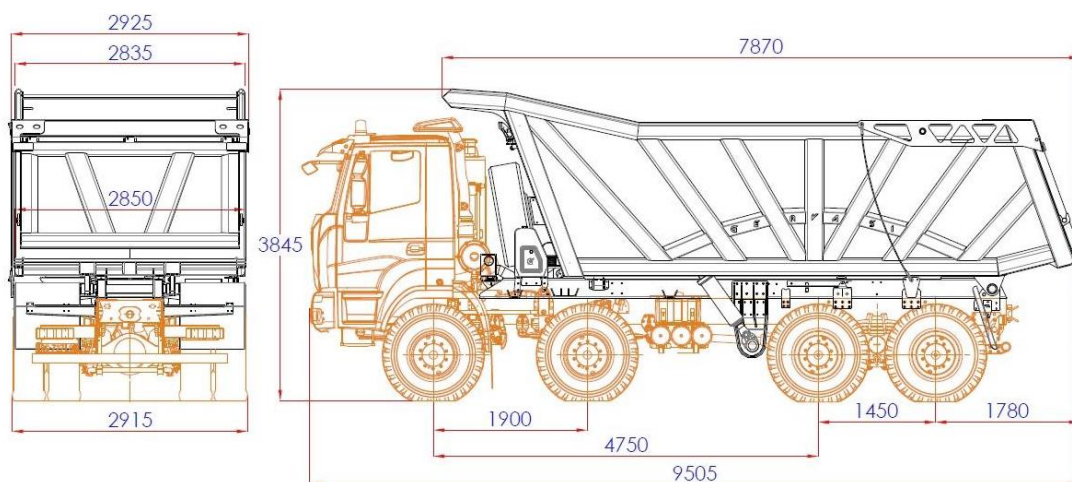


SUNRISE

Double Lateral Cylinder

CARATTERISTICHE GENERALI



IMPIEGO

- Per il trasporto dei materiali 'Heavy Duty', destinato all'attività minerarie.

CASSONE

- Sponde laterali fisse in lamiera di acciaio con montanti di rinforzo sagomati e saldati con Gervasi 'SUNRISE' design.
- Pianale inclinato nella parte posteriore di circa 14°.
- Sponda anteriore con annesso copertura della cabina.
- Sistema di ribaltamento mediante doppio cilindro telescopico frontale.
- Controllo di salita e discesa cassone pneumatico installato in cabina.
- Sponda anteriore fissa con porta ruota di scorta.
- Puntone di sostegno.
- Parafanghi posteriori in lamiera.
- Griglie protezioni fanali.
- Cassetto porta attrezzi zincato.
- Ciclo di verniciatura all'acqua:

Sabbiatura SA 2,5 per mezzo di sistema computerizzato;

Applicazione di un primer acrilico e smalto di finitura colore cliente.

OPZIONI

- Sistema di vibrazione per facilitare lo scarico.
- Sponda posteriore con chiusura con cavo, tipo 'Gull Wing'.
- Pianale riscaldato grazie ai gas esausti.
- Paracabina completo a copertura di tutta la cabina con apertura idraulica (FoPS).

CAPACITA' DI CARICO

MASSA CASSONE

MASSA TOTALE ALLESTIMENTO

PIANALE

SPONDE LATERALI

ANGOLAZIONE SOLLEVAMENTO

28 m³

7500 kg

9400 kg

HB450 spessore 12 mm

HB450 spessore 10mm

48°

Le dimensioni e i pesi sono indicativi. Possono variare senza preavviso secondo le necessità del produttore, Gervasi

GERVASI

SUNRISE

Double Lateral Cylinder

OPZIONI INTEGRATE

1. RIBALTAMENTO MEDIANTE DOPPIO PISTONE IDRAULICO
2. PIANALE RISCALDATO E SISTEMA DI VIBRAZIONE
3. SPONDA POSTERIORE CON CHIUSURA CON CAVO

Doppio pistone idraulico

Sistema di ribaltamento altamente affidabile mediante due pistoni idraulici montati su entrambi i lati per l'impostazione più stabile e per il dumping del cassone più agevole. Controllo pneumatico di salita e discesa installato in cabina dà all'operatore maggiore sicurezza per prestazioni eccezionali. Realizzato con i materiali raffinati e la migliore finitura superficiale, che garantisce un servizio lungo e sicuro.



Sponda posteriore con chiusura con cavo, tipo 'Gull Wing'

Rilascio catena e chiusura del portellone posteriore con l'impostazioni della posizione ottimali che permettono di controllare meglio i flussi di materiale durante lo scarico.



Sistemi di vibrazione e riscaldamento

Il sistema di vibrazione ergonomico, impostato sotto il pianale, e la piastra inferiore riscaldata garantiscono un scarico dei materiali più comodo.

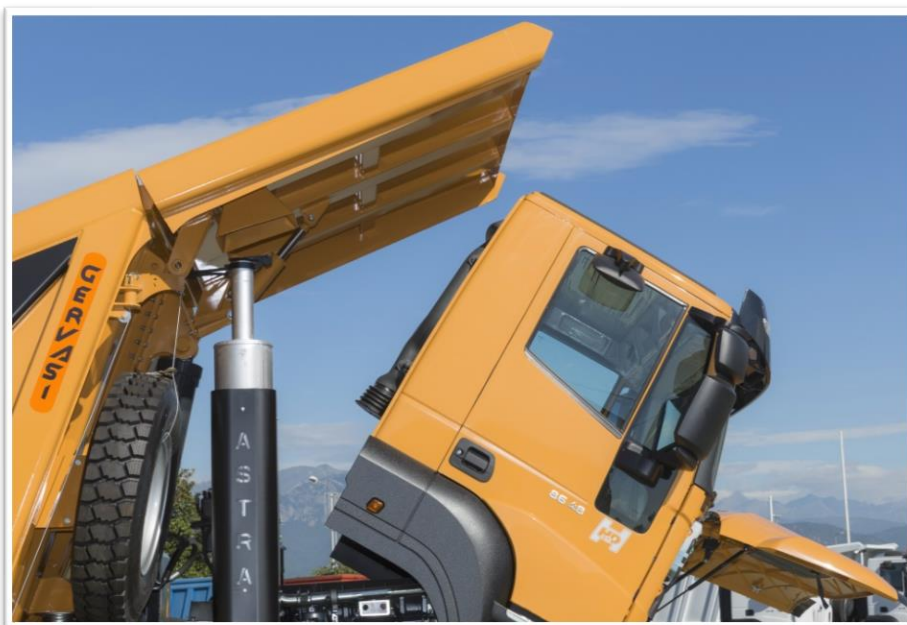


SUNRISE

Double Lateral Cylinder

CONFIGURAZIONE OPZIONALE

- PARACABINA CON APERTURA IDRAULICA



Paracabina con apertura idraulica

E' stato progettato per ridurre l'area di stress elevata, dove urti e carichi fatti da materiali impiegati sono più concentrati. Con l'apertura angolare massima di 15°.